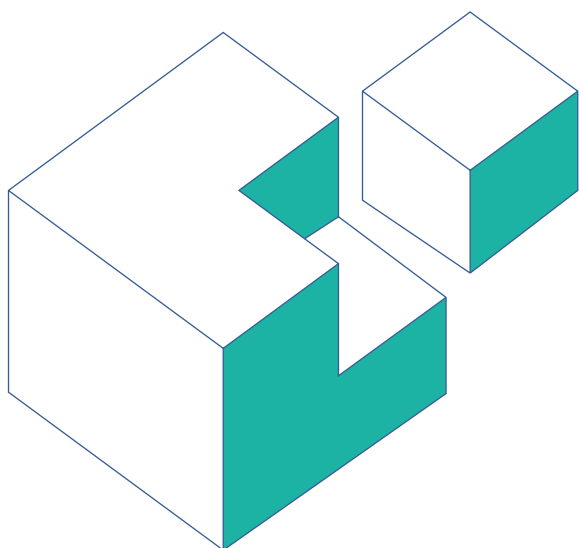


airmation

ENGINEERED CONSTRUCTION PRODUCTS



Equipaggiamenti specializzati
per applicazione controllata di
release agent e vernici
per tenute e profili tecnici estrusi.

Settori di riferimento:
Building, Appliance industry, Automotive

airmation



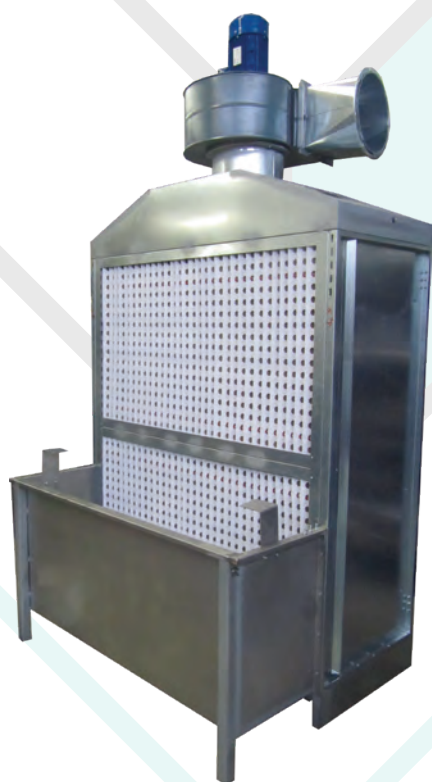
Engineered Construction Products

via dei Chiosi, 18 - 20873 - Cavenago B.za (MB) - tel. +39 039 2142293 - fax +39 039 884357
e.mail: sales@airmation.it - info@airmation.it - web: www.airmation.it

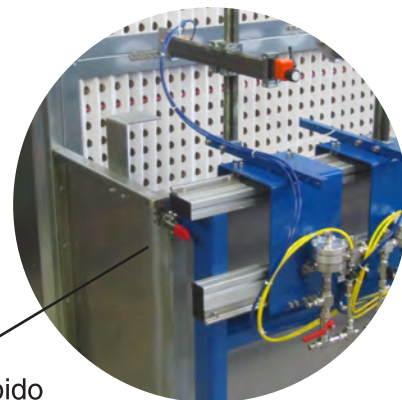
Impianto Airmation con doppia stazione di alimentazione, filtrazione pluristadio e regolazione ad alta riproducibilità per la distribuzione High-grade di vernici e primer
Item applicativo: trattamento profilati in linea



Equipaggiamento 734758-26x
sistema integrato con doppia stazione di alimentazione, controllo prodotto e miscelazione alta efficienza per fusti std. 30 lt (vernice + primer)



CS1600-300-Vxx
Cabina di aspirazione per il trattamento completo dell'over-spray distribuzione
Doppio fronte di aspirazione con struttura interna per alloggiamento elementi filtranti cilindrici
Completa sonda di controllo pressione

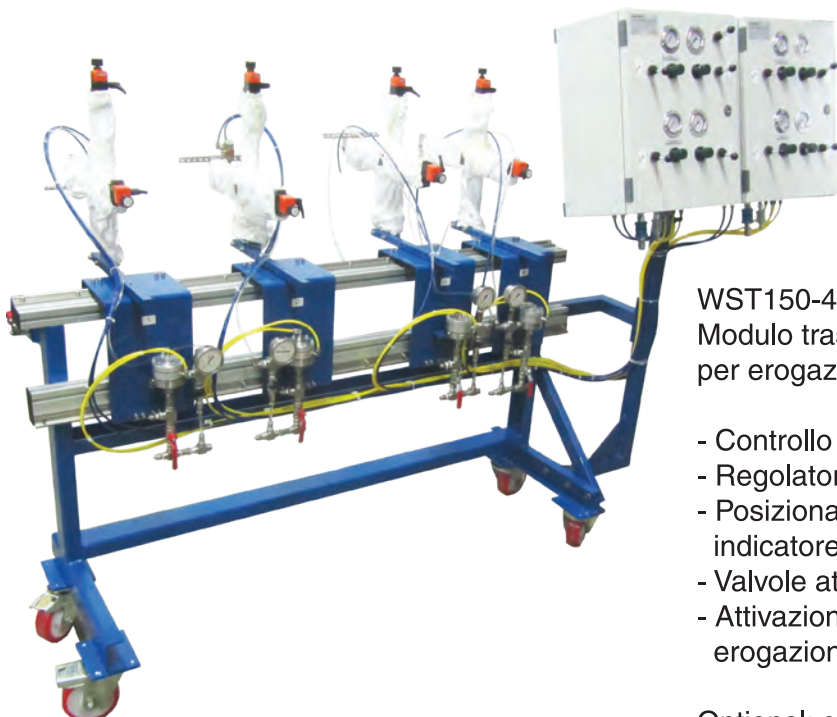
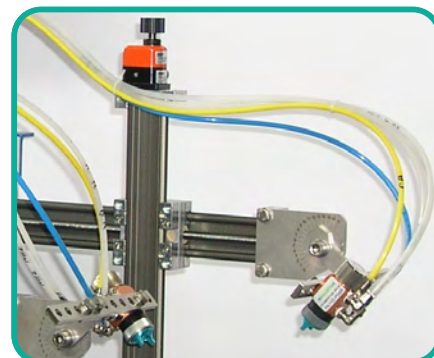


Dispositivo di aggancio rapido
modulo trasportabile a cabina aspirazione. Riferimento per precisa collocazione e posizionamento dell'intero sistema.

Gli equipaggiamenti Airmation serie 734758-2xx risultano idonei in processi altamente performanti dove il controllo accurato e il mantenimento di tutti i valori di set impianto risultano indispensabili per una distribuzione ottimale

- Alimentazione equilibrata con motore pneumatico a consensi miniaturizzati
- Filtrazione pluri-stadio ad alto trattenimento con dispositivi accumulatori anti-pulsatori
- Selettori di pressione per selezione portata-pressione costante
- Miscelazione con motori a pistoni radiali e pala specializzata

Optional: consultare foglio tecnico di prodotto



WST150-4P-12x

Modulo trasportabile attrezzato con profili guida per erogazione e posizionamento in linea

- Controllo accurato parametri atomizzazione finale
- Regolatori proporzionali a doppio rapporto (n.4)
- Posizionamento assiale e angolare autonomo con indicatore di posizione per ogni utenza prodotto (n.4)
- Valvole atomizzazione high-grade Airmation (n.4)
- Attivazione pneumatica remota per ogni unità erogazione

Optional: consultare foglio tecnico di prodotto

734758-26x
Equipaggiamento
integrato Airmation

(mostrato in contesto
di impianto con optional)



**Equipaggiamento Airmation EM734-AS1-R2C-Vxx
sistema integrato di alimentazione equilibrata, filtrazione
pluristadio e regolazione ad alta riproducibilità per la distribuzione
High-grade di vernici e primer.**

Serie trasportabile per posizionamento in linea

Item applicativo: trattamento profilati in linea - manufatti cilindrici





Modulo trasportabile attrezzato con profili guida per erogazione e posizionamento in linea

Caratteristiche essenziali sistema di distribuzione:

- Controllo accurato parametri atomizzazione finale
- Regolatori proporzionali a doppio rapporto (n.2)
- Posizionamento assiale e angolare autonomo
con indicatore di posizione per ogni utenza prodotto (n.2)
- Valvole atomizzazione high-grade Airmation (n.2)
- Attivazione pneumatica remota per ogni unità erogazione

Gli equipaggiamenti Airmation serie EM734-AS1-R2C-Vxx risultano idonei in processi altamente performanti dove il controllo accurato e il mantenimento di tutti i valori di set impianto risultano indispensabili per una distribuzione ottimale del prodotto

Caratteristiche essenziali sistema di alimentazione centralizzato:

- Alimentazione equilibrata con motore pneumatico a consensi miniaturizzati
- Filtrazione pluri-stadio ad alto trattenimento con dispositivi accumulatori anti-pulsatori
- Selettori di pressione per selezione portata-pressione costante
- Miscelazione con motori a pistoni radiali e pala specializzata

Optional: consultare foglio tecnico di prodotto

SELEZIONE EQUIPAGGIAMENTI BASE SERIE 734

alimentazione, filtrazione pluristadio, controllo alta riproducibilità

(Applicazioni industriali: distribuzione controllata antiadesivi / distaccanti / vernici)



734828-10



734828-18

Equipaggiamento 734710-07 comprende:

621/734 IC-D	Pompa a motore pneumatico	Esecuzione
193100	Filtro depuratore aspirazione	Acciaio inox
462-228600 ES13	Filtro - regolatore pressione	inox
SK370-30	Kit aspirazione (fusti 30 lt)	inox
710-2	Colonna sostegno	inox

Equipaggiamento 734828-10 comprende:

621/734 IC-D	Pompa a motore pneumatico	Esecuzione
193100	Filtro depuratore aspirazione	Acciaio inox
462-228600 ES13	Filtro - regolatore pressione	inox
SK370-30	Kit aspirazione (fusti 30 lt)	Inox
828-1	Carrello trasportabile	Inox

Equipaggiamento 734828-18 comprende:

621/734 IC-D	Pompa a motore pneumatico	Esecuzione
193100	Filtro depuratore aspirazione	Acciaio inox
462-228600 ES13	Filtro selettore - reg.pressione	inox
SK370-30	Kit aspirazione (fusti 30 lt)	inox
PTS30-5	Contenitore 30 lt.	inox
AF-2	Agitatore pneumatico	inox
828-2	Carrello trasportabile	inox
AZM-02	Opzionale: cont.volumetrico	inox



734710-07

Caratteristiche essenziali pompa equipaggiamenti serie 734:

Motore Airmation con consensi miniaturizzati integrati	
Aria alimentazione motore:	2÷6 bar
Range controllo pressione:	0,3÷6 bar
Stelo pompante:	inox AISI 316 (opt.riporto ceramico HD)
Cilindro pompante:	inox AISI 316L
Portata prodotto per ciclo:	120 cc



Componenti per integrazione Micro Flow contesto di impianto



Centralina di monitoraggio
valori portata e pressione
PEB462-AM6-1
Visualizzazione portata
istantanea ml/min e
totalizzatore consumo



Selettore di filtrazione e
regolatore di pressione
462/238630-PN-ES14
Filtro alto trattenimento con
antipulsatore integrato
Gestione proporzionale
valori pressione con segnali
analogici

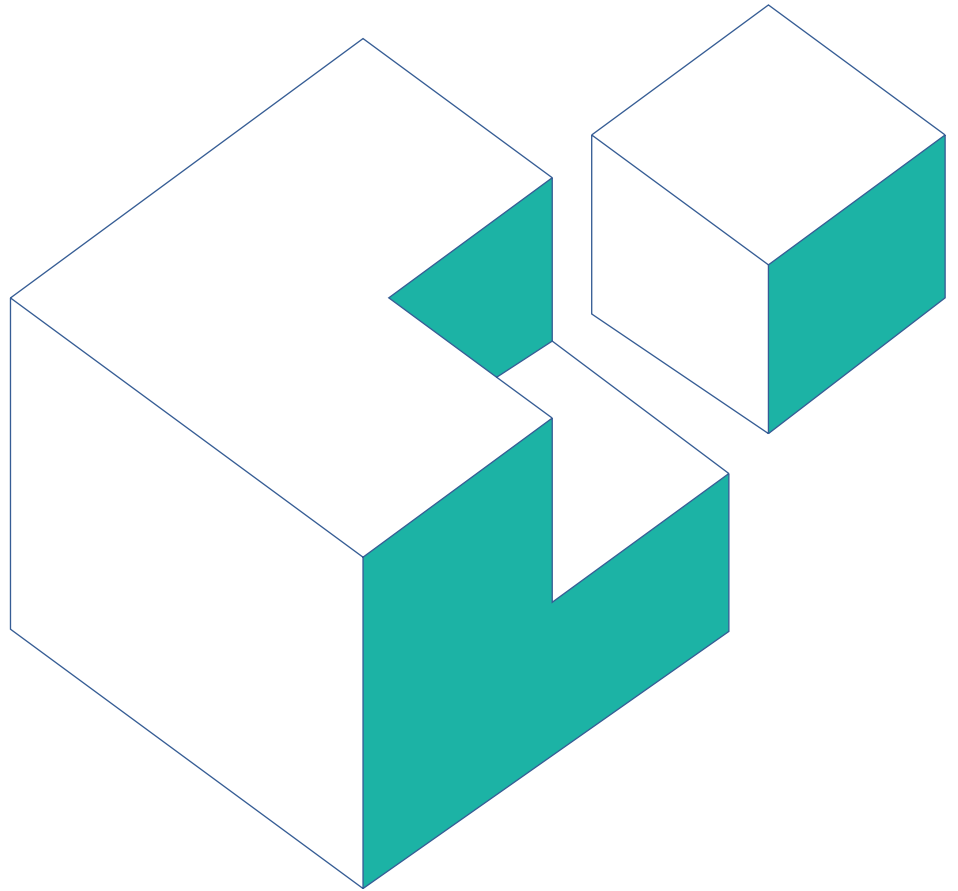
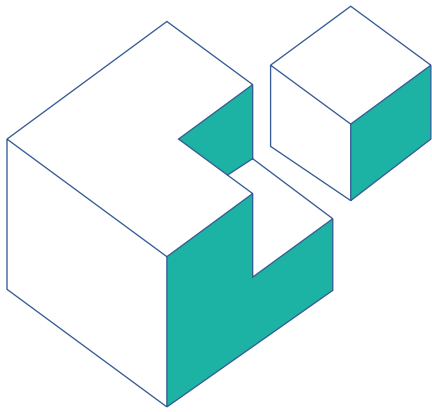
Unità di filtrazione e controllo alta efficienza
SPF-07-ES09-12
(versione con integrato misuratore di pressione
completo di barriera separatrice)



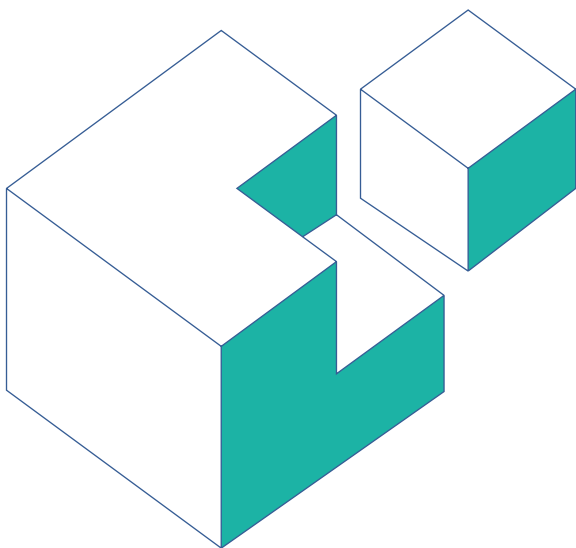
Modulo di controllo pressione e attivazione ricircolo (optional)



SPF-07-ES09-4



airmation
ENGINEERED CONSTRUCTION PRODUCTS



DISTRIBUTOR:

